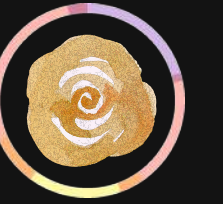
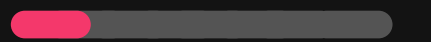
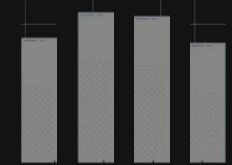


LINO

DIGITAL ARTIST



TEL 06 96 37 12 30





BIO

Linou est surtout connue pour ses œuvres numériques en réalité augmentée et ses dispositifs vidéo interactifs.

Son parcours artistique commence en 2016 suite au décès brutal de son fils, qui l'amène vers une descente aux enfers ! Une partie d'elle alors s'éteint.

Elle décide de parcourir le monde pour alchimiser sa douleur et donner sens à son existence.

Repoussant les barrières de la langue, elle communique avec formes, couleurs et rythmes. Par son travail d'œuvres murales grand format, elle nous transporte aux frontières d'un autre espace. Comme une invitation à faire l'expérience de ce monde de l'ailleurs aujourd'hui invisible à nos yeux.



DEMARCHE ARTISTIQUE



Nous vivons dans 2 mondes : le monde réel qui nous entoure, et... celui qu'on ne voit pas, qu'on suppose, qu'on imagine. Prenons conscience que le voile est invisible et que nous sommes tous libre d'y aller à chaque instant.

Je ressens un vrai décalage avec ce monde dans lequel nous vivons où il faut faire et paraître. Rien n'arrive au hasard et ne se passe sans qu'il n'y ait un sens caché. Tout à une raison d'être et d'exister.

Je suis persuadée qu'il existe autre chose, un ailleurs... Pas géographique mais plutôt symbolique. Un monde de coïncidences, de synchronicités, d'intuitions, de réflexions, de solutions, d'idées, de motivation, de renouveau, de ressources, d'échanges post mortem mais aussi un monde de fun et de bizarreries. Le monde de l'infini !

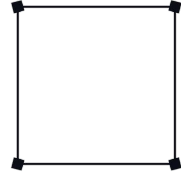
Cet endroit se veut rassurant, apaisant, dynamisant par moment.

Cet ailleurs, c'est chez moi, c'est chez vous. Il fait bon y passer du temps pour y puiser la force nécessaire à notre survie et y trouver quelques pistes de réflexions à nos questionnements sur ce pourquoi nous sommes ici, dans cette vie, à cette époque.

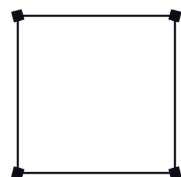
Il ne s'agit pas de fuir une réalité mais bien d'aller puiser une sorte de "substantifique moelle" pour aller vers plus d'épanouissement. Je perçois ces 2 mondes en tant qu'artiste...mais je ne suis pas la seule. Vous aussi, en tant qu'être humain, sensible et peut-être même intuitif, vous pouvez les percevoir.

Mon but est d'essayer de vous faire entrevoir cet autre monde pour que vous puissiez y vivre des expériences extraordinaires. Je vous propose de vous amener dans cet autre monde... impalpable, mais pourtant bien réel !

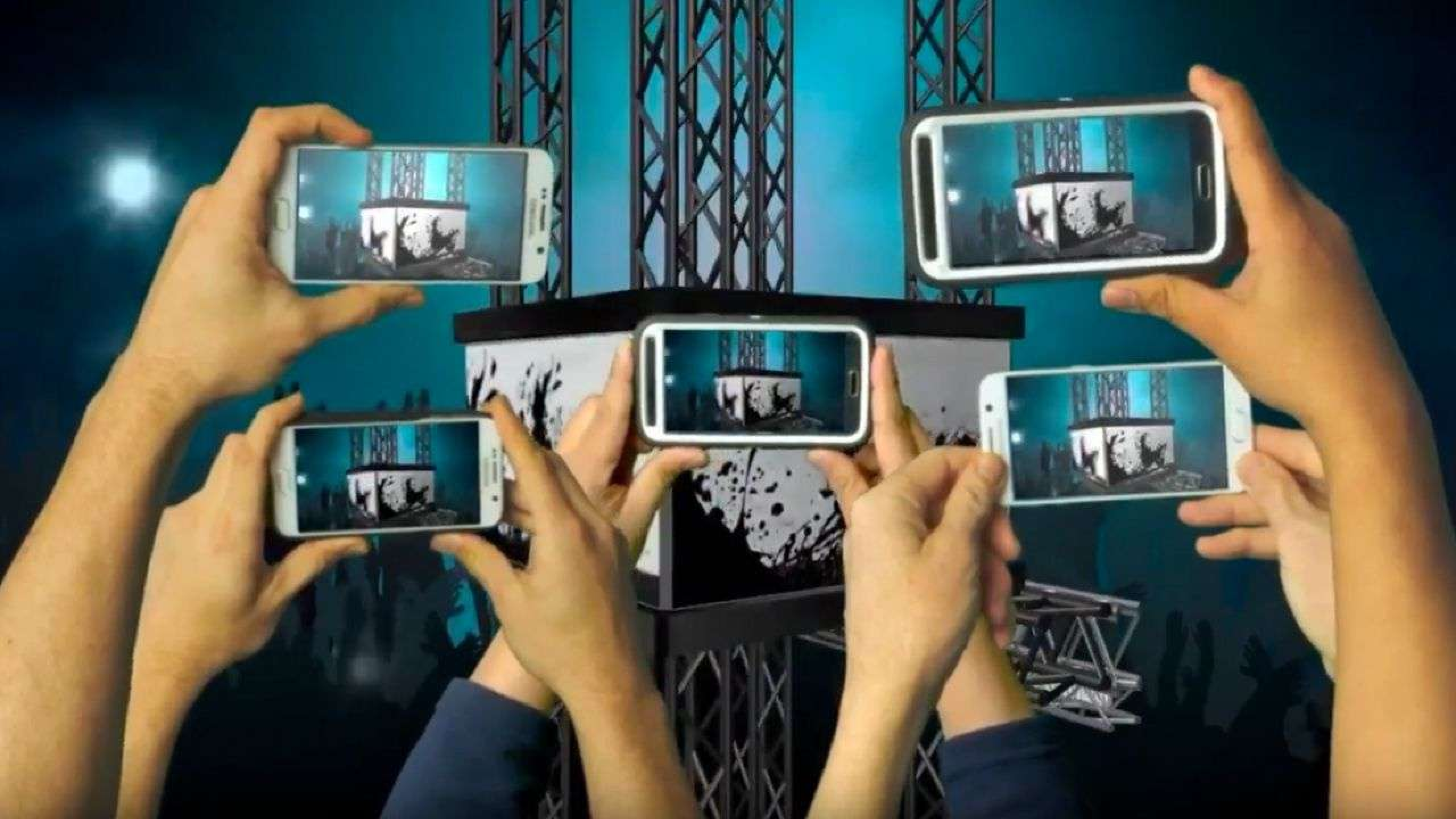
Linon



EXPOS



- Depuis Octobre 2021 : Collaboration Artpoint Hotel Pullman Tour Eiffel, Paris
2021 : Aout -Septembre - Exposition à la galerie Vidourle Guimaeres, Portugal
2021 : Du 18 au 20 Juin: Art Shopping – Carrousel du Louvre, Paris
Depuis Janvier 2021 : Exposition permanente : Empruntis, Paris 9
2020 : Mai - Galerie Ludvig Trossaert, Londres
2020 : Juillet – Août - Exposition collective Galerie M.A.D.S., Milan, Italie
2020 : 27 février – Soirée privée Evènement « New Wave »
2019 : Exposition à Porto, Portugal, Open Flower
2019 : 30 Novembre / 2 Décembre – Projection Xtra à Sintra, Portugal
2019 : 27 nov- Soirée Privée Carré Rouge, à Toulouse
2019 : 7 Novembre / Décembre - Exposition Cabinet de Notaire Ertiz à Lille
2019 : 4 septembre au 10 octobre – Cabinet Notaires Baltin, Paris
2019 : 24 juin au 30 juin – Exposition Chai du Trou à St Jean de Védas
2019 : Juin – Restaurant Le Carré à Aix en Provence
2019 : Avril – Exposition Restaurant L’Horloge à Bordeaux
2019 : 30 mars au 21 avril – Exposition « Invitation au voyage » Espace Naud, Neuilly Plaisance
2019 : 16 octobre – Exposition privée soirée Villa Minaud, Montpellier
2019 : 2 au 30 Janvier – Exposition Boutique Floch Art, Montpellier
2019 : Janvier/Février – Inside au Centre Culturel du Lamentin, Martinique
2018 : Février – Hôtel Always Traie, à Bruxelles, Belgique
2018 : janvier/février – Exposition Clinique Ste Thérèse à Sète
2018 : Octobre – Installation pour le Museo do Fado, Lisbonne, Portugal
2018 : 14 juillet - Projection oeuvres interactives Festival « L’art prend vie », Bordeaux
2018 : Mai – Exposition privée St Joseph, Martinique
2017 : 25 mars – Projection live Infnitive Festival de Coïmbra, Portugal
2017 : Mars - Exposition à la Bibliothèque universitaire de Tolbiac, Paris









Accessible as from 01/05/2020

GALERIE
LUDWIG
TROSSAERT

Privacy/GDPR

You find us and our artists here :

Social media

[Artmo](#), [Facebook](#), [Instagram](#), [LinkedIn](#), [Twitter](#)

[Artfinder](#), [Artprice](#)

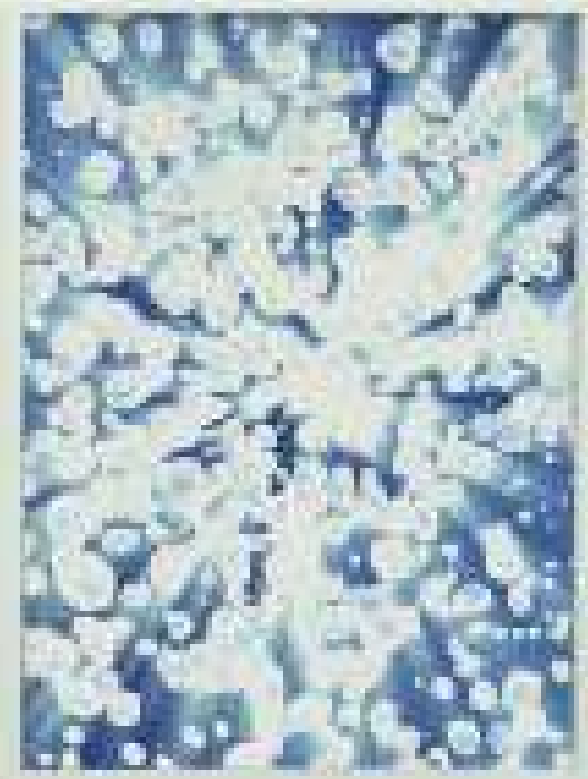
contact@galerieludwigtrossaert.com

VISION ON ART b.v..
Maatschappelijke Zetel - Registered Office
Prins Boudewijnlaan 4, 9100 Sint-Niklaas (Belgium)
IBAN: BE41 0014 7090 9010
BIC: GEBA BEBB
Online galleries operating under following commercial names:
GALERIE LUDWIG TROSSAERT **ANTWERPEN**
GALERIE LUDWIG TROSSAERT **LONDON**
GALERIE LUDWIG TROSSAERT **NEW YORK**
GALERIE LUDWIG TROSSAERT **PARIS**
EXTRA MUROS

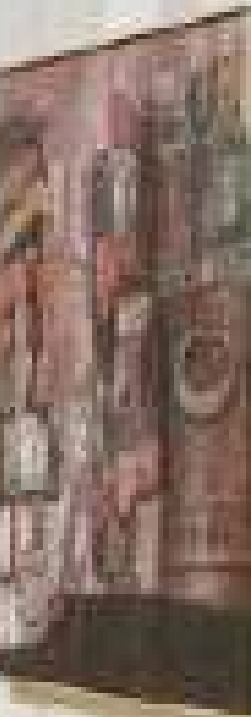




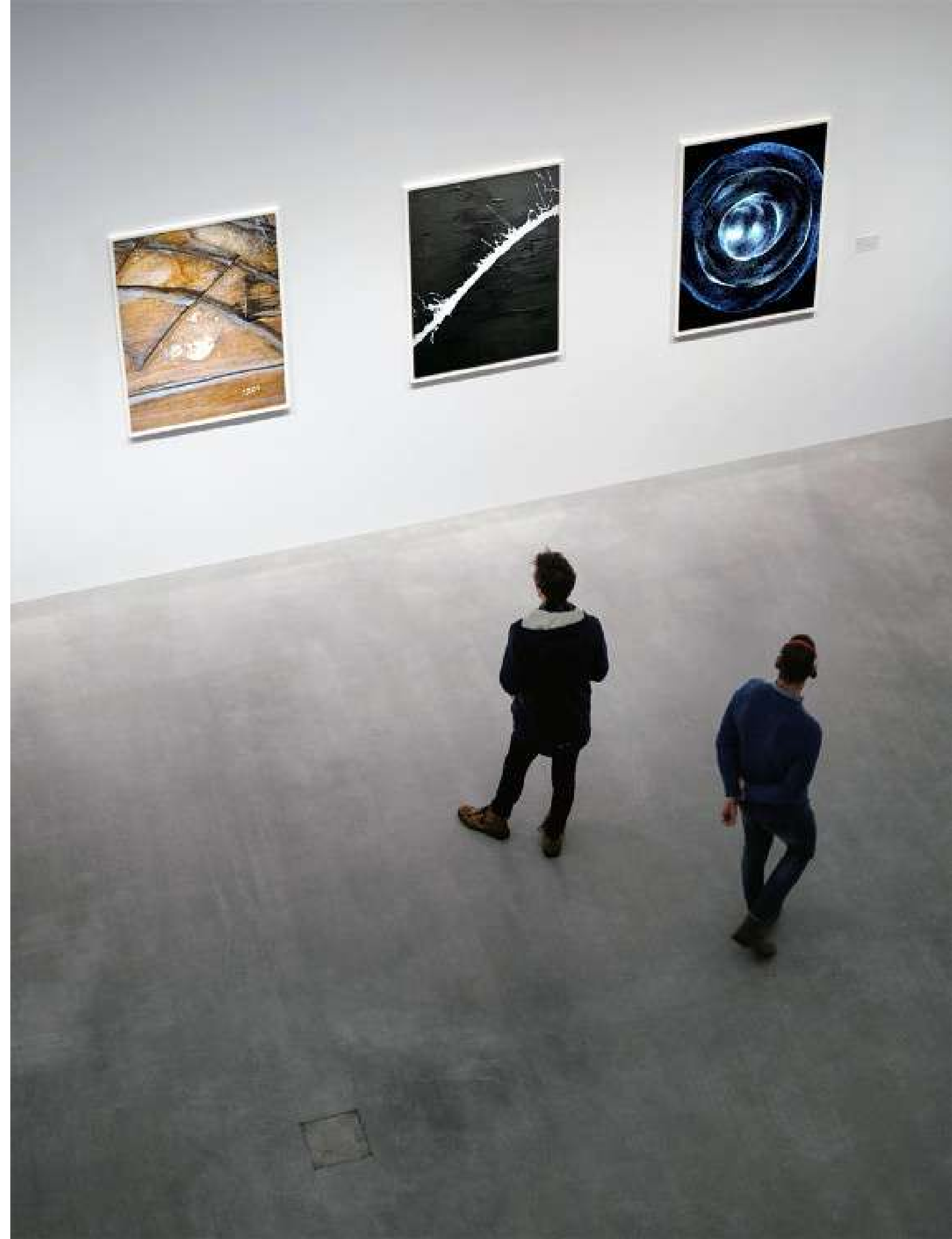














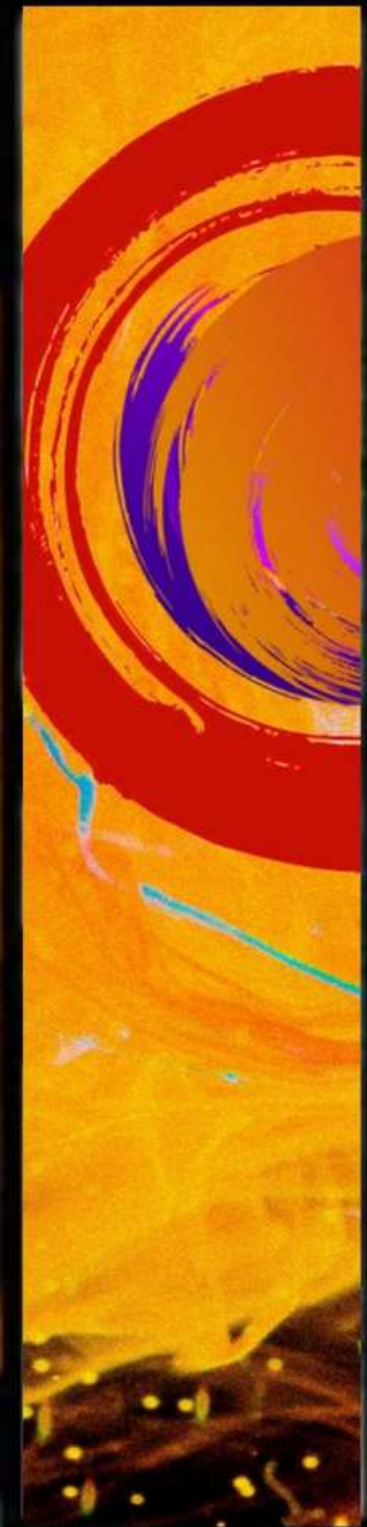




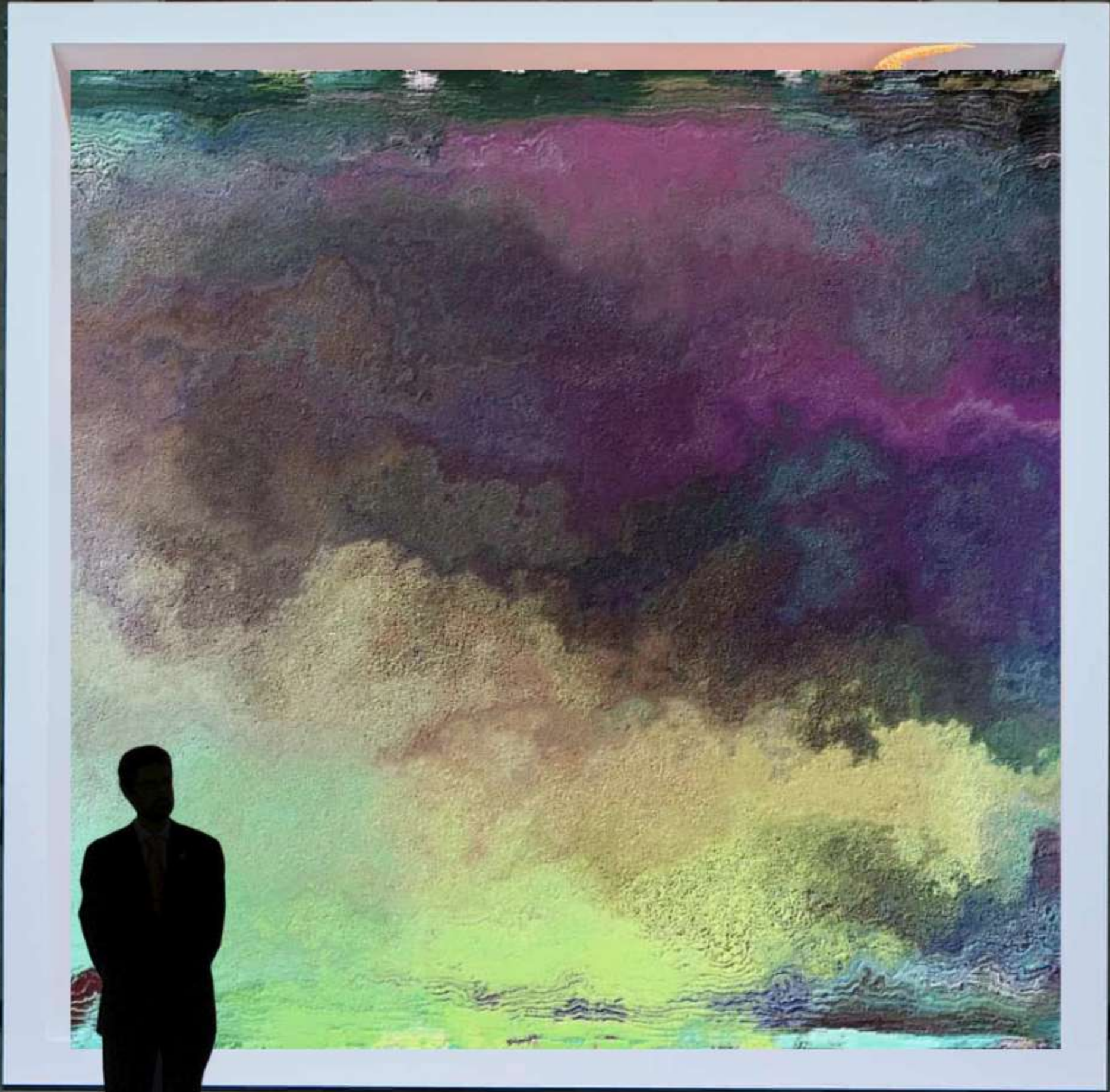






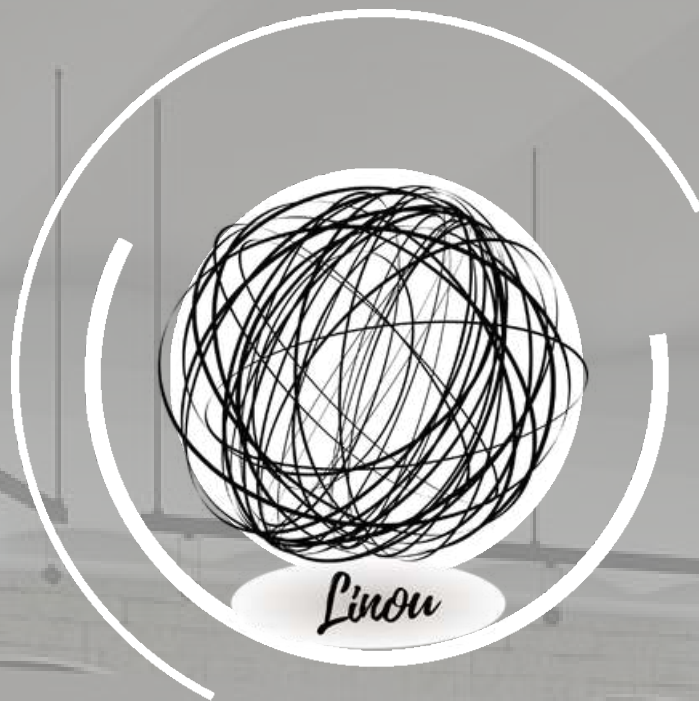






2008
BARRY JAMES AND PAUL CRIBB
2007
FRYD AGL SHAW AND SIOBHAN
2006
KRISTYNA CAMPBELL, SHEILA AND
HAROLD CAMPBELL, PRETTY
2005
MARC BERNAC AND
LVA BERNAC
2004
CHRISTOPHER, JANDRA KARDON
OLIVIA FRANK, TUCKER TUCKER
AND BARRY AGMILON
2003
LYN WELLMAN
2002
ANONYMOUS
2001
WILLIAM M. FETTER, JAMES B.
NORMAN M. FETTER
2000
THE IAN FARRAR
1999
EMILY
1998
WILLIAM M. FETTER, JAMES B.
NORMAN M. FETTER
1997
VICTOR THOMPSON

AND MARINE HOLDINGS
1996
TERRY ACORD AND
FRANCO
1995
KARACET
1994
JOHN ADAMS
1993
JAMES TAYLOR THOMAS
1992
WILLIAM M. FETTER, JAMES B.
NORMAN M. FETTER



LA PRESSE EN PARLE



PAROLES

D'ARTISTES



Line Lubin (Linou)





LAMENTIN

Visitez une exposition, en réalité augmentée !

Jusqu'au jeudi 30 janvier, Line Lubin, de son nom d'artiste Linou, présente une exposition d'un genre nouveau au centre culturel du bourg. Intitulée « Inside », le visiteur peut, grâce à son téléphone portable, profiter de la réalité augmentée des œuvres que rassemble l'exposition.

LAMENTIN

Coupures d'eau

Odyssi informe ses abonnés qu'en raison d'une casse sur le réseau, l'alimentation en eau potable est interrompue ce mardi 21 janvier de 8 à 15 heures dans les quartiers suivants : Bois-Carré et Iotissement Les Capucines. Tout est mis en œuvre pour un retour à la normale dans les meilleurs délais.

Par ailleurs, en raison de l'entretien des décanteurs de l'usine de production d'eau potable de la Capot, des risques de perturbation dans la distribution en eau sont également à envisager dans les quartiers suivants, jusqu'au samedi 25 janvier puis du lundi 3 au samedi 8 février : Acajou, Acajou Prolongé, Galleria, Morne Pavillon, Gondeau, Basse Gondeau, Californie, Zone industrielle de la Jambette, Jeanne d'Arc, Petit Pré, Pays Mélé, Long Pré, Grand Champ, Montreol, Durocher, Grand Case, Fond Giraumon, Rivière Chancelle, Habitation Petite Rivière, Bochette, Jolimont, Bois Carré, Mangot Vulcin, Long Bois.

FORT-DE-FRANCE

Installation de sanitaires publics

À la demande du maire de Fort-de-France, une dizaine de sanitaires publics doit être installée sur le périmètre du centre-ville foyalais. La Société d'aménagement et d'équipements (Soame, ex-Semaff) avait annoncé leur mise en service fin d'année 2019 au centre-ville. Le marché de conception, réalisation et installation de ces sanitaires à destination des usagers et des touristes a été attribué et notifié au prestataire retenu début décembre 2019. Compte tenu des délais liés à la fabrication non-industrielle des sanitaires, à leur acheminement, aux travaux d'aménagement, de raccordement sur les sites d'accueil et à l'installation des sanitaires définitifs, leur mise en service effective sera progressive et débutera à la fin du 1^{er} trimestre 2020. Compte tenu de ces éléments, la Soame étudie actuellement une solution provisoire afin de satisfaire à très court terme les usagers.

La réalité augmentée est la technologie qui permet d'ajouter par superposition des contenus virtuels au réel, par le biais d'un écran de portable ou de tablette. Si ce type de visite existe déjà ailleurs, c'est la première fois qu'une exposition à la réalité augmentée est proposée dans un espace d'exposition à la Martinique. Pour visiter et surtout apprécier cette exposition de Linou, le téléphone portable ou la tablette numérique est obligatoire. Une application est à télécharger sur place avant de débiter la visite.

Lors du vernissage, le public a découvert cette nouvelle manière de visiter une exposition, qui permet de réaliser le parcours classique du visiteur mais aussi d'obtenir des informations inédites sur une production artistique. Ils ont apprécié cette façon ludique de découvrir des œuvres. Fini le traditionnel tour entre les tableaux. Il s'agit aujourd'hui d'aller au-delà de ce qui figure sur la planche et de bel et bien pénétrer dans l'œuvre, d'où le titre, « Inside », de cette exposition.

Phos

Linou présente la première exposition en réalité augmentée en Martinique.



Les photographies installées prennent vie grâce à la réalité augmentée.



Lors du vernissage, le public a apprécié cette façon ludique de découvrir des œuvres artistiques. (Photos Phos/FA Martinique)

AU CARROUSEL DU LOUVRE, À PARIS

Linou invite au voyage entre réel et imaginaire

Du 18 au 20 juin, le Carrousel du Louvre accueille Art Shopping, un salon international d'art contemporain accessible, éclectique, vivant et audacieux. Parmi les 100 artistes et galeristes venus du monde entier, la Martiniquaise Linou. Cette artiste numérique dévoile le sens caché des choses grâce à la réalité augmentée ou la vidéo.

Annulé l'année dernière en raison de la crise sanitaire, cet événement incontournable était particulièrement attendu. Dans un cadre somptueux, le public pourra admirer des œuvres dans toutes les disciplines (peinture, photographie, art numérique, sculpture, street art...), acheter un « coup de cœur » à un prix abordable, mais aussi échanger très simplement avec plus de 100 artistes et galeristes venus du monde entier.

Cette bulle artistique de 3 jours est aussi une formidable occasion de découvrir des talents français qui explorent d'autres territoires, en utilisant notamment des technologies modernes.

C'est notamment le cas de Linou, une artiste qui s'appuie sur la réalité augmentée et la vidéo pour donner à vivre une expérience unique transportant les spectateurs dans un ailleurs rassurant, apaisant et dynamisant.

Durant le salon Art Shopping, elle présentera sa dernière collection : « INSIDE ». Nous vivons dans 2 mondes : le monde réel qui nous entoure, et... celui qu'on ne voit pas, qu'on suppose, qu'on imagine. Linou nous invite à prendre conscience que « le voile séparant les deux est invisible ; nous



Linou est surtout connue pour ses œuvres numériques en réalité augmentée et ses dispositifs vidéo interactifs.

sommes donc tous libres d'y aller à chaque instant ».

« Je ressens un vrai décalage avec ce monde dans lequel nous vivons où il faut faire et paraître, confie l'artiste. Rien n'arrive au hasard et ne se passe sans qu'il n'y ait un sens caché. Tout a une raison d'être et d'exister. Je suis persuadée qu'il existe autre chose, un ailleurs.... Pas quelque chose de

géographique mais plutôt de symbolique ».

Un « ailleurs où il fait bon passer du temps »

Un monde « de coïncidences, de synchronicités, d'intuitions, de réflexions, de solutions, d'idées, de motivation, de renouveau, de ressources, d'échanges post mor-

tem mais aussi un monde de fun et de bizarreries ». « Le monde de l'infini » en somme.

« Cet ailleurs, c'est chez moi, c'est chez vous, poursuit Linou. Il fait bon y passer du temps pour y puiser la force nécessaire à notre survie et y trouver quelques pistes de réflexions à nos questionnements sur ce pourquoi nous sommes ici, dans cette vie, à cette époque ».



Le but de l'artiste est alors d'essayer de « permettre à chacun d'entrevoir cet autre monde, pour que nous puissions tous y vivre des expériences extraordinaires ». Elle invite les spectateurs de ses œuvres à s'aventurer dans cet autre monde... impalpable, mais pourtant bien réel !

Des dispositifs vidéo interactifs

Linou est surtout connue pour ses œuvres numériques en réalité augmentée et ses dispositifs vidéo interactifs. Son parcours artistique commence en 2016 suite au décès brutal de son fils, qui l'amène vers une descente aux enfers. Une partie d'elle alors s'éteint.

Elle décide de parcourir le monde pour surmonter sa douleur et donner sens à son existence. Repoussant les barrières de la langue, elle communique avec formes, couleurs et rythmes.

Par son travail d'œuvres murales grand format, elle nous transporte aux frontières d'un autre espace. Comme une invitation à faire l'expérience de ce monde de l'ailleurs aujourd'hui invisible à nos yeux.

► Pour en savoir plus

La collection INSIDE:

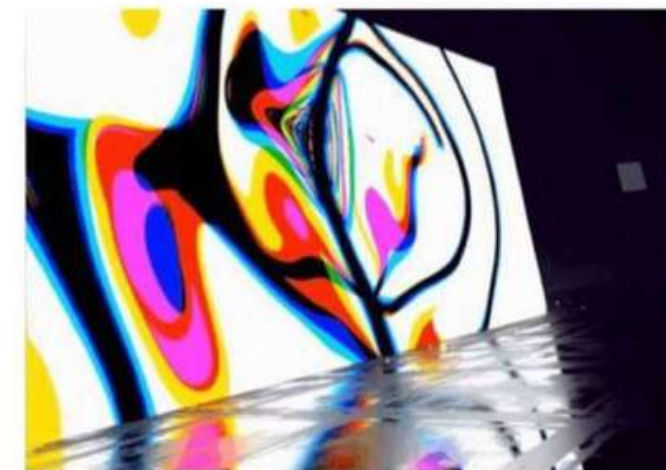
<https://www.linou.net/oeuvres>

Linou au salon Art Shopping

https://www.artshopping-expo.com/info_artiste/12555/linou.html

Site web: <https://www.linou.net>

Instagram: https://www.instagram.com/linou_art/



COUP DE CŒUR

14 LINE LUBIN (LINO)

Ne vous fiez pas aux apparences. Tout est illusion.

Je m'appelle Line Lubin et je signe mes œuvres sous le nom de Linou. Mon parcours a vraiment commencé en 2016 suite au décès brutal de mon fils... Des moments difficiles, une profonde descente aux enfers... Une partie de moi s'était éteinte... quasi morte...

Pour essayer de la faire renaître, je parcours le monde et me nourris de mes voyages. Après avoir touché un peu plus le fond chaque jour, j'ai décidé de transformer ma douleur en quelque chose de plus grand... et ce sont mes créations artistiques qui m'ont été d'un réel secours.

Désormais, ma vie est consacrée à la créativité, et c'est à travers l'art qu'elle s'exprime le plus librement. J'utilise principalement l'art graphique digital, la peinture numérique et

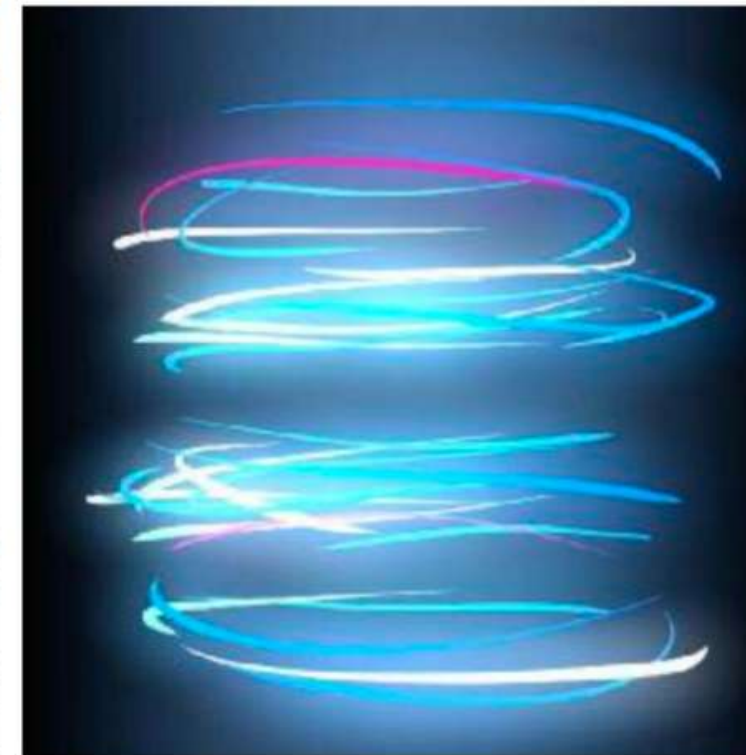
la photographie tout en continuant de créer des sites internet.

Diverses formes d'Art m'interpellent, mais depuis quelques années, je me suis spécialisée dans l'art digital pour créer, communiquer et partager mes émotions. Tout naturellement, je décide de donner vie à ses créations en y intégrant la technologie de la réalité augmentée.

Passionnée insatiable, mes œuvres sont le plus souvent abstraites, avec des formes, des reliefs et des couleurs aux tendances douces ou intenses. Je travaille sur différents logiciels afin d'obtenir intensité, matière et profondeur (principalement Photoshop, AfterEffects ou Motion mais également mon iPad Pro et un crayon numérique pour la création).



Internet : www.linou.net
Email : lubin.line@wanadoo.fr



Vivez l'expérience de la réalité augmentée



1. Installez l'application
Artive

2. Maintenez votre smartphone devant l'oeuvre

3. Laissez la magie opérer !

Je souhaite avant tout créer un lien unique avec le public pour susciter des émotions chez celui qui regarde ses tableaux. Inspirée par les gens, la société, la spiritualité, l'histoire, le monde naturel et l'univers en général, mon travail se compose de plusieurs couches d'images qui fusionnent pour former un tout composite.

Fascinée par le dualisme et la polarité sous tous ses aspects, je crée un art mêlant rudesse et délicatesse, yin et yang, noir et blanc, sombre et lumineux, pixels et dpi, pour créer une expérience, renforcée par la réalité augmentée, dans laquelle le spectateur peut se déplacer entre fascination et consternation.

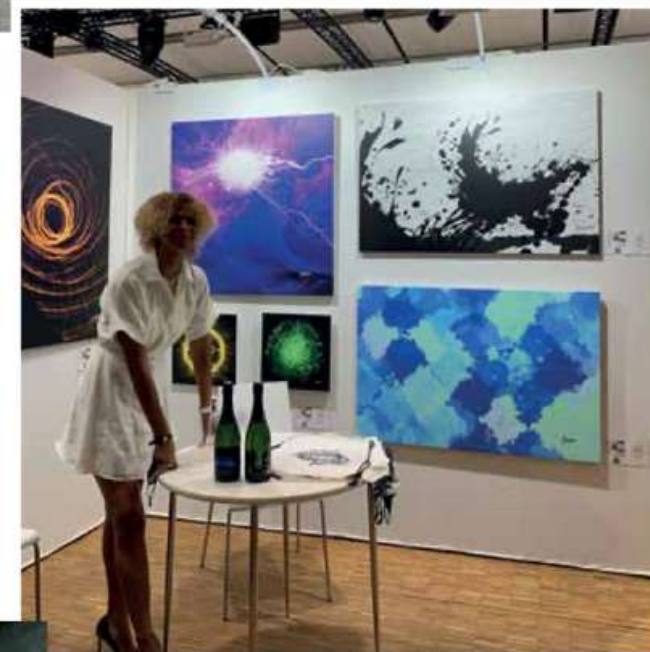
Alors, si vous êtes d'accord, partageons nos ressentis pour faire ressortir ce qu'il y a de plus beau en chacun d'entre nous! Je vous souhaite un agréable voyage au travers mon art !





Hypercréative et active, elle cherche surtout à transmettre et partager un message d'espoir. Consciente qu'il existe deux mondes, elle utilise la réalité augmentée et les vidéos pour explorer l'autre monde. «Je travaille beaucoup sur les symboles, les synchronicités et la face cachée des choses», nous confie-t-elle. En troquant les pinceaux pour une palette numérique, elle élabore un véritable équilibre de couleurs, d'ombres et de formes. Linou apporte intensité et profondeur à ses créations, et bien plus que la compréhension de son œuvre, c'est votre ressenti qui l'intéresse.

Autodidacte, elle s'est formée seule aux outils et logiciels numériques, et le moins que l'on puisse dire c'est qu'elle est brillante dans son domaine. D'ailleurs, les



collectionneurs ne s'y trompent pas, ils prennent plaisir à présenter son travail atypique et à partager l'expérience de la réalité augmentée à l'occasion de dîners ou de cocktails. Pour cela, rien de plus facile : téléchargez l'application gratuite Artivive, flashez et découvrez ce qui se cache sous les apparences statiques. Linou propose également ses œuvres en location mensuelle, pour qu'elles soient visibles par tous, même dans des lieux inhabituels. Lorsqu'on vous dit que c'est une artiste pleine de surprises...

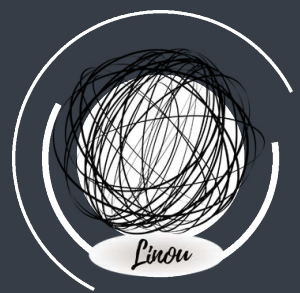


LINO

ARTISTE NUMÉRIQUE



Il est des artistes qui nous touchent par leur talent ou encore leur vécu. Ceux-là mêmes qui, à travers leurs créations, nous transmettent un message, que nous interprétons librement en fonction de notre propre chemin. Line Lubin, plus connue sous le pseudonyme Linou, en fait partie et nous livre des compositions uniques et inspirantes. Pour comprendre notre artiste, il faut saluer avant tout son courage face aux épreuves qu'elle a traversées. Derrière les nuages, elle a su dévoiler le ciel et redonner un sens à sa vie.



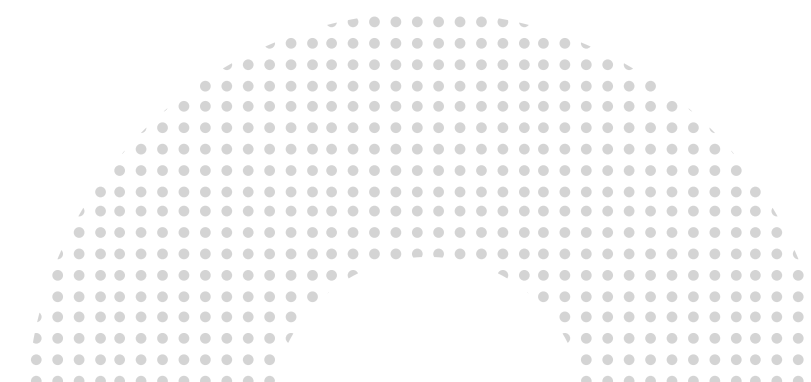
DES ESPACES SUBLIMÉS



<https://www.youtube.com/watch?v=qLEs1NXSoh8>



<https://www.youtube.com/watch?v=1XdzCgpwlf4&t=1s>



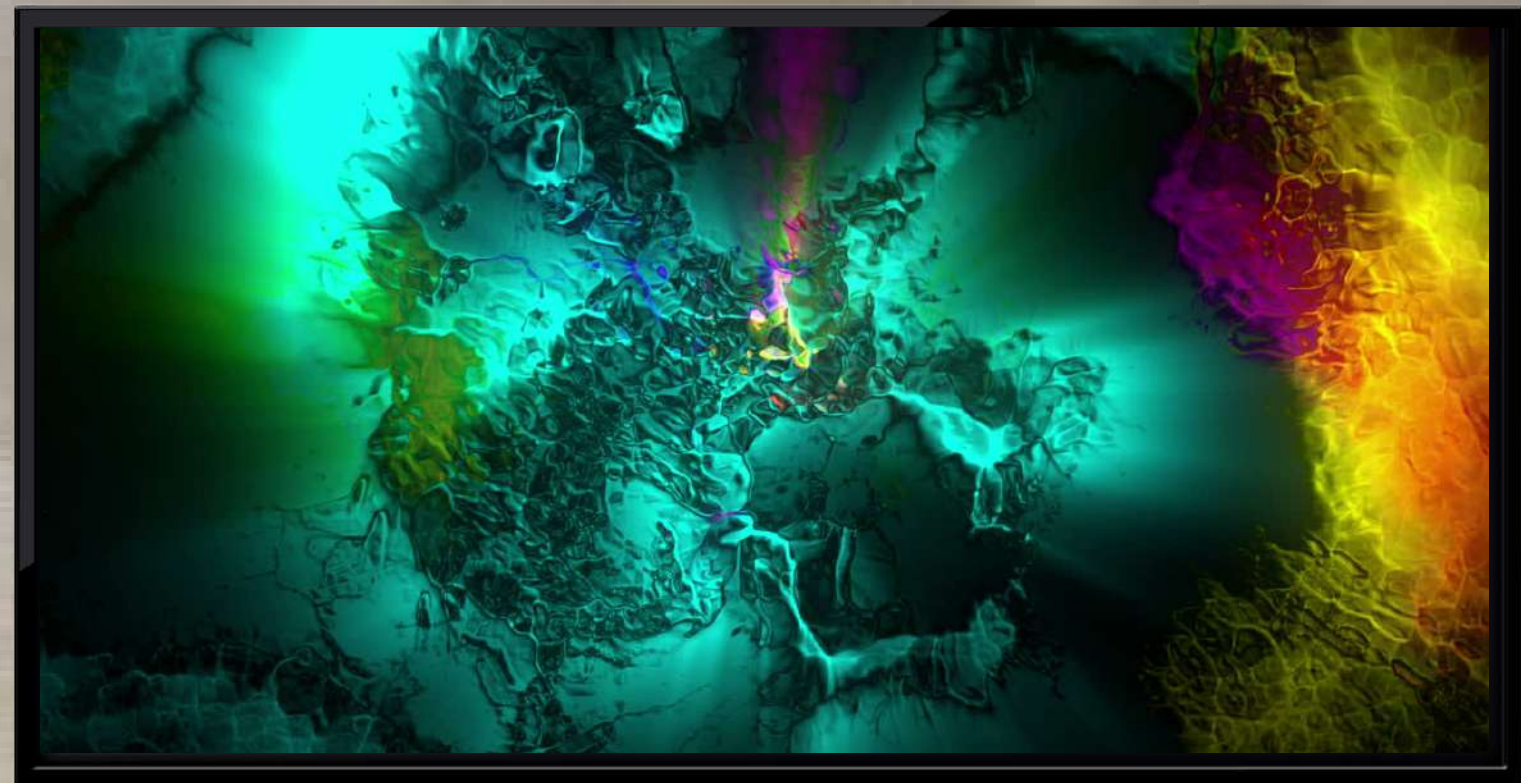


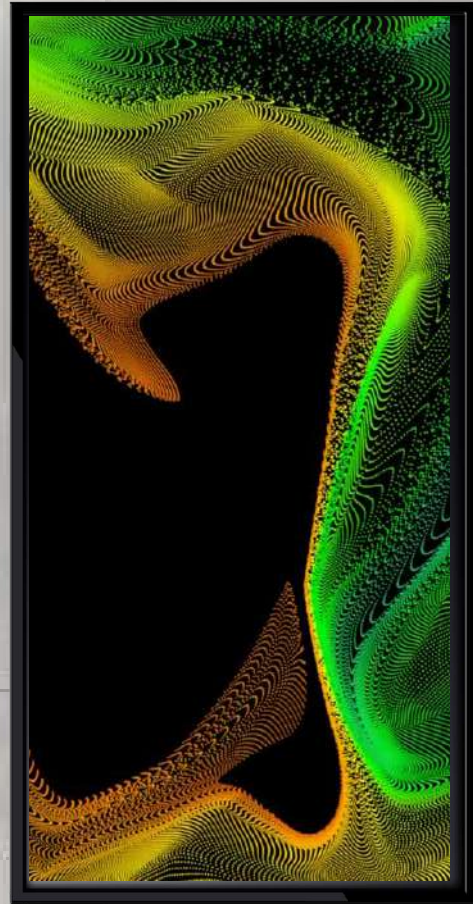
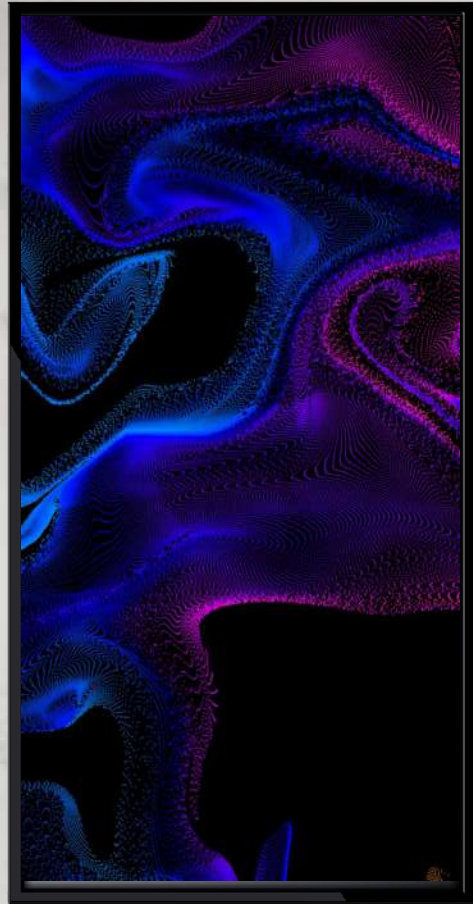










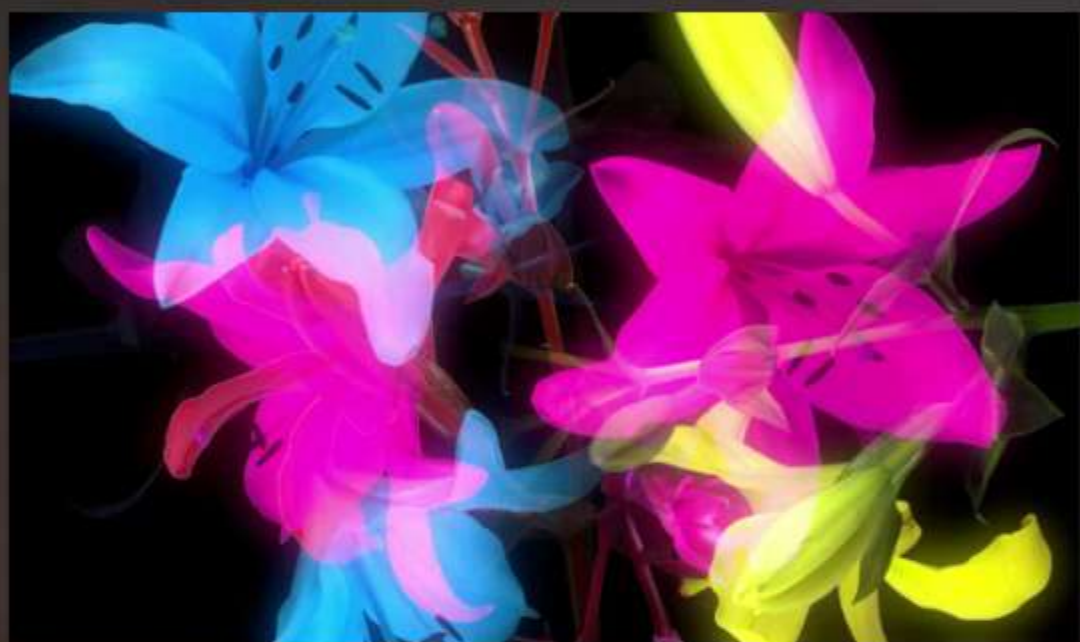


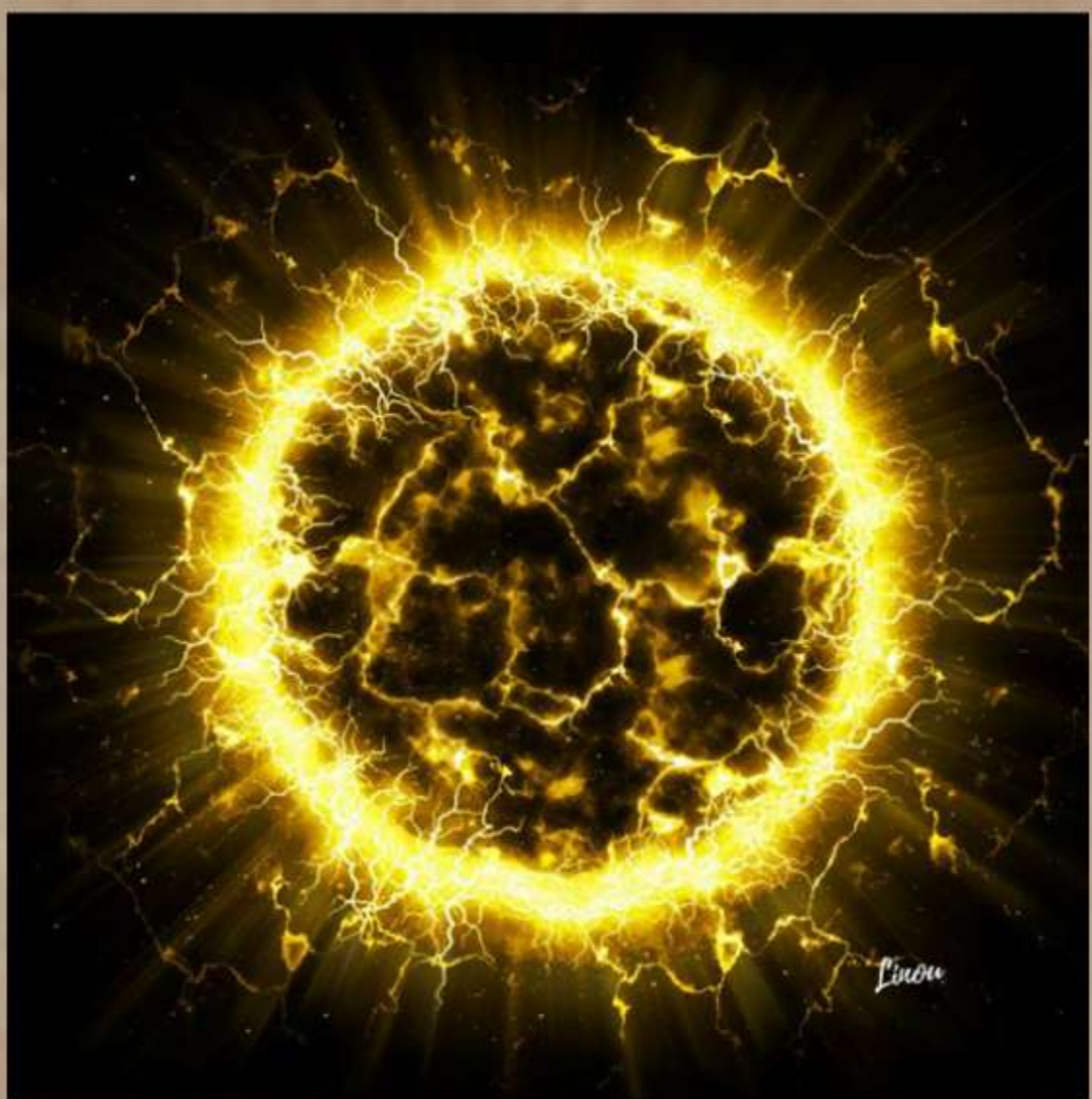














Travaillons ensemble !

Email:

linou@linou.net

Website:

www.linou.net

Number:

(+596) 696 37 12 30

